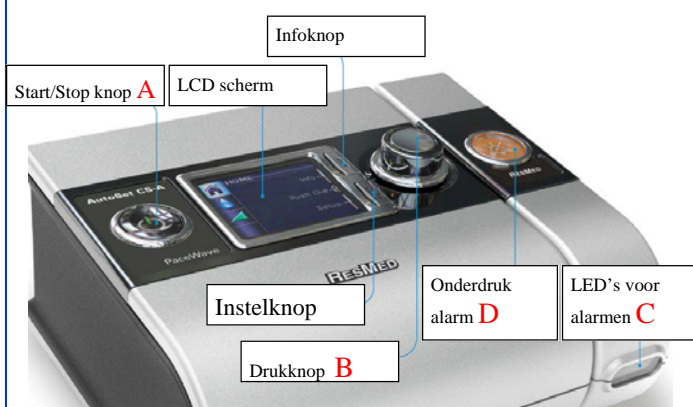


# INSTRUCTIEKAART

## AUTOSET CS - A RESMED

### Starten en stoppen beademing



- **Starten beademing:** druk kort op knop A.

Het apparaat zal nu starten na het kort doorlopen van een zelftest.

De geïntegreerde bevochtiger zal automatisch starten.

- **Stoppen beademing:** druk kort op knop A. Het toestel gaat in de stand-by modus.

Na enkele minuten zal het display doven nadat het apparaat is afgekoeld. Tijdens de afkoeling blijft er een lichte luchtstroom door het systeem waarneembaar.



Nadat het apparaat gestart is krijgt u een van de volgende schermen te zien. Dit is afhankelijk van welke instelling er voor u gekozen is. Door aan knop B te draaien kunt u zelf de hoogte van het bevochtigingsniveau of temperatuur, zelf bepalen. Door op knop B te drukken bevestigt u de instelling. Het apparaat onthoudt de laatste instelling.

### Alarmen

Afb 1.



Afb.2

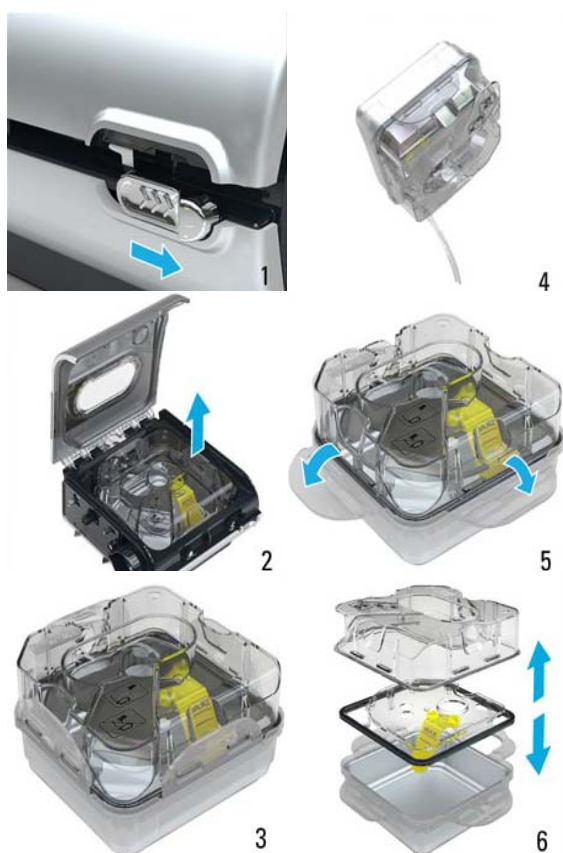


Afb.2: Indien zich een alarm voordat zal alarmindicator C oplichten en knipperen. In bijna alle gevallen betreft het een lekkagealarm. Hiervan kan de oorzaak liggen in een losgeschoten beademingslang of te grote lekkage langs het masker.

Afb.1: Voor weergave van de lijst met actieve alarmen gaat u naar het behandelingsscherm en drukt u op B.

Als u een alarm twee minuten lang wilt dempen, drukt u eenmaal op D.

## AUTOS ET CS - A R E S M E D



### De luchtbevochtiger

De luchtbevochtiger dient dagelijks geledigd te worden en met regelmaat gereinigd te worden. Hiernaast is de demontage van de bevochtiger afgebeeld.

U kunt de onderdelen wassen met een mild reinigingsmiddel en daarna goed schoonspelen. Lichte kalkaanslag kunt u verwijderen door de onderdelen te spoelen met een 10% schoonmaakazijn oplossing.

Het water dat u dient te gebruiken kunt u krijgen door water af te koken. Indien het afgekoeld is kunt u het gebruiken. Water mag niet "hergebruikt" worden en dient dus iedere dag ververs te worden.

Osmosewater, gedemineraliseerd water of aqua-dest water zijn ook geschikt.

### Onderhoud

#### Dagelijks:

- Waterreservoir reinigen en beademingslang "luchten"

#### Maandelijks:

- Veeg de buitenkant van het apparaat en de H5i met een vochtige doek en een mild reinigingsmiddel schoon.
- Controleer het luchtfilter op eventuele gaten of opgehoopt vuil.
- Haal de klepdekselafdichting van de klep en was hem met een mild reinigingsmiddel.

#### Halfjaarlijks:

- Vervang het luchtfilter (*zie hiernaast*).
- Vervang de slang (*indien geen climate control*)

#### Jaarlijks:

- Vervang de slang (*indien climate control*).

- Technische storingen dient u direct te melden bij de firma. Deze zijn 24 uur per dag bereikbaar:

VIVISOL: 013-5231023

Centrum voor thuisbeademing Maastricht bereikbaar:  
kantooruren: 043-3876384  
buiten kantooruren: 043-3876543